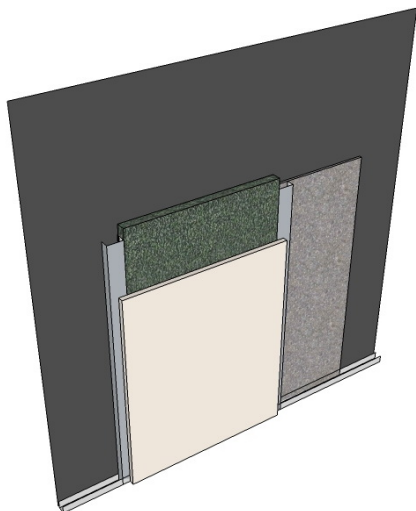


Wygłuszenie mieszkań

Wygłuszanie mieszkań ma na celu przede wszystkim odizolowanie się od źródeł hałasu dochodzących z zewnątrz budynku. Hałas w ostatnim czasie jest jednym z największych zagrożeń dla środowiska człowieka. W bardzo dużym stopniu są na niego narażeni ludzie w budynkach mieszkalnych. Jak powszechnie wiadomo projektowanie i realizacja budynków w dawnych czasach opierała się głównie na warunkach gospodarczych, natomiast w obecnym czasie poprawia się warunki życia wypoczynkowego i regeneracyjnego. W tym celu najważniejszym zadaniem jest wykonanie izolacji akustycznej ścian, podłogi i sufitu pomieszczenia, aby ochronić ludzi przed wpływem hałasu zewnętrznego. Rozróżnić należy w tym wypadku dwa źródła energii akustycznej, która przenika przez przegrodę:

- dźwięki powietrzne – powstają przy pobudzeniu przegrody falą akustyczną rozchodzącą się w powietrzu,
- dźwięki uderzeniowe – powstają przy mechanicznym pobudzeniu przegrody np. uderzenie.



W przypadku problemów z nadmiernym hałasem z zewnątrz budynku lub z pomieszczeń obok proponujemy rozwiązanie typu „pudełko w pudełku”. Operacja ta polega na całkowitym odizolowaniu się od dźwięków zewnętrznych dochodzących do pomieszczenia.

Obecnie obowiązuje Rozporządzenie Ministra Środowiska z dnia 14 czerwca 2007 w sprawie dopuszczalnych poziomów hałasu w środowisku (Dz.U.2007.120.826). Poziomy dopuszczalne w odniesieniu do jednej doby i do rodzaju terenu zostały przedstawione w poniższej tabeli.



Przedsiębiorstwo Usługowo-
Handlowe

„DELAG” Andrzej Deląg

ul. Piekarska 24

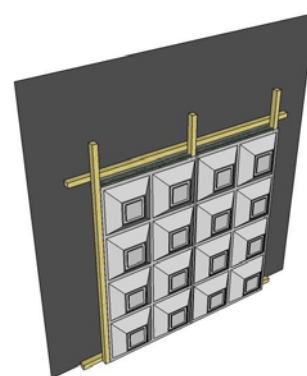
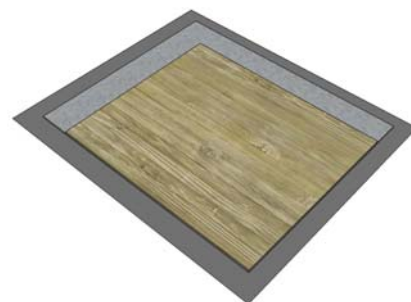
34-325 Łodygowice

tel/fax: +48 33 475 04 90

www.walkazhalasem.pl

Dopuszczalne poziomy hałasu w środowisku powodowanego przez poszczególne grupy źródeł hałasu, z wyłączeniem hałasu powodowanego przez starty, lądowania i przeloty statków powietrznych oraz linie energetyczne, wyrażone wskaźnikami $L_{Aeq D}$ i $L_{Aeq N}$, które to wskaźniki mają zastosowanie do ustalania i kontroli warunków korzystania ze środowiska, w odniesieniu do jednej doby.

Lp.	Rodzaj terenu	Dopuszczalny poziom hałasu w [dB]			
		Drogi lub linie kolejowe		Pozostałe obiekty i działalność będąca źródłem hałasu	
		$L_{Aeq D}$ przedział czasu odniesienia równy 16 godzinom	$L_{Aeq N}$ przedział czasu odniesienia równy 8 godzinom	$L_{Aeq D}$ przedział czasu odniesienia równy 8 najmniej korzystnym godzinom dnia kolejno po sobie następującym	$L_{Aeq N}$ przedział czasu odniesienia równy 1 najmniej korzystnej godzinie nocy
1	a) Strefa ochrony „A” uzdrowiska b) Tereny szpitali poza miastem	50	45	45	40
2	a) Tereny zabudowy mieszkaniowej jednorodzinnej b) Tereny zabudowy związanej ze stałym lub czasowym pobytem dzieci i młodzieży c) Tereny domów opieki społecznej d) Tereny szpitali w miastach	55	50	50	40
3	a) Tereny zabudowy mieszkaniowej wielorodzinnej i zamieszkania zbiorowego b) Tereny zabudowy zagrodowej c) Tereny rekreacyjno-wypoczynkowe d) Tereny mieszkaniowo-usługowe	60	50	55	45
4	a) Tereny w strefie śródmiejskiej miast powyżej 100 tys. mieszkańców	65	55	55	45



Proponujemy rozwiązania na wykonanie podłóg tłumiących, ścianek dźwiękochłonnych oraz sufitów akustycznych. W każdym przypadku oferujemy dobór odpowiedniego materiału dźwiękochłonnego jak również indywidualne podejście do określonych potrzeb naszych klientów.