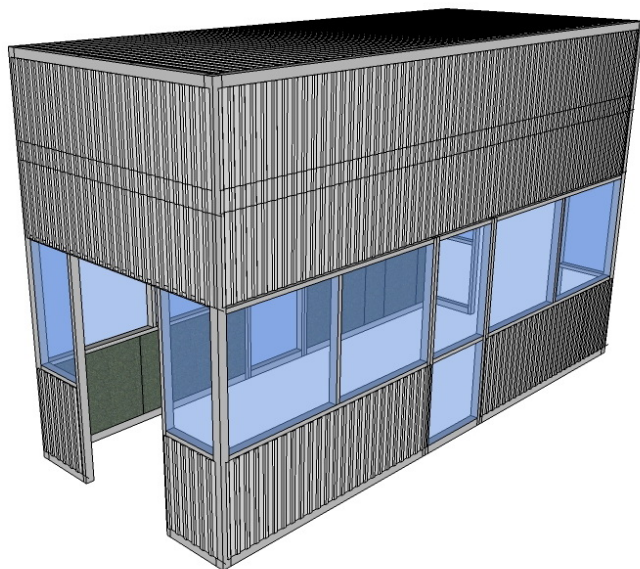


Kabina dźwiękoszczelna

Kabiny dźwiękoszczelne są jednym z najskuteczniejszych sposobów zabezpieczenia pracowników przed szkodliwym działaniem hałasu. Są to wydzielone w hali pomieszczenia o odpowiedniej izolacyjności akustycznej. Odgrywają one dwie podstawowe role. Mogą być wykorzystane jako pomieszczenia ciche, które chronią pracowników przed hałasem zewnętrznym lub mogą pełnić rolę obudów.

Projektowanie **kabiny dźwiękoszczelnej** związane jest przede wszystkim z ich przeznaczeniem. Warunki akustyczne i techniczne projektowanych kabin zależne są przede wszystkim od:

- chłonności akustycznej kabiny dźwiękoszczelnej,
- izolacyjności akustycznej,
- wymiarów kabiny dźwiękoszczelnej,
- klimatyzacji, wentylacji oraz odporności ogniowej,
- oświetlenia oraz wyposażenia w instalację elektryczną,
- widoczności kabiny dźwiękoszczelnej.



Warunkiem poprawnego działania obudowy dźwiękoszczelnej jest jej szczelność oraz wykonanie warstwy zewnętrznej z materiału odpornego na przenikanie dźwięku, natomiast warstwy wewnętrznej z materiału intensywnie pochłaniającego energię dźwiękową. Dla projektowanych kabin dźwiękoszczelnych wymagana jest również odpowiednia wentylacja maszyny oraz zastosowania zaprojektowanych filtrów dla doprowadzenia i odprowadzenia chłodzącego powietrza.



Przedsiębiorstwo Usługowo-
Handlowe

„DELAG” Andrzej Deląg

ul. Piekarska 24

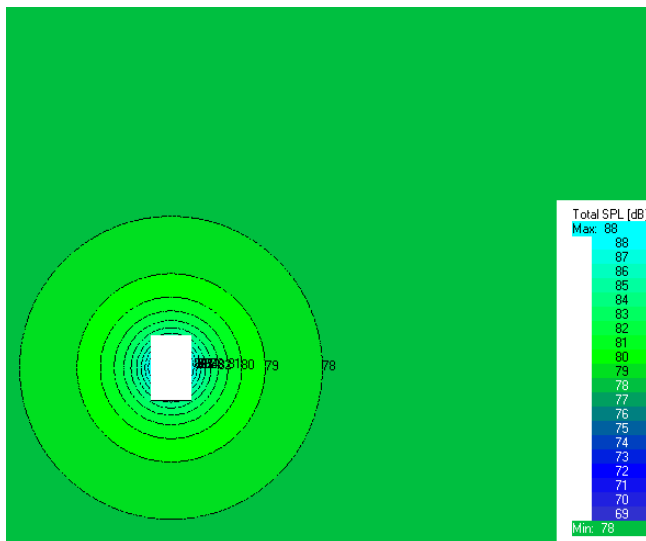
34-325 Łodygowice

tel/fax: +48 33 475 04 90

www.walkazhalasem.pl

Projektowane przez nas kabiny dźwiękoszczelne spełniają **Polską Normę** mówiącą o dopuszczalnych wartościach hałasu w środowisku pracy jak również **Rozporządzenia Ministrów** w sprawie dopuszczalnych poziomów hałasu w środowisku i ogólnych przepisów bezpieczeństwa i higieny pracy.

Podczas prac związanych z projektowaniem kabin dźwiękoszczelnych wykonujemy pełny projekt wykonawczy z uwzględnieniem szczegółowych danych technicznych oraz symulacji akustycznych.



Komputerowa symulacja poziomu hałasu po wykonaniu kabiny dźwiękoszczelnej

Podczas odbicia wizji lokalnej przeprowadzamy pomiary hałasu i na tej podstawie powstaje wstępne opracowanie kabiny oraz **symulacja akustyczna**.

Wynikami symulacji są:

- rozkład poziom dźwięku bezpośredniego
- rozkład poziom dźwięku całkowitego

Kabiny dźwiękoszczelne projektujemy przy użyciu ciężkich materiałów konstrukcyjnych oraz profesjonalnych materiałów dźwiękochłonnych wyróżniających się bardzo dobrymi współczynnikami pochłaniania dźwięku. Zastosowane materiały pochodzą od profesjonalnych producentów, co skutkuje odpowiednią wytrzymałością i właściwościami akustycznymi.

Efektywność projektowanych przez nas kabin, mierzona różnicą poziomu dźwięku A wokół maszyny lub urządzenia przed i po zamontowaniu kabiny dźwiękoszczelnej, zawiera się w przedziałach **10 ÷ 30dB**.

